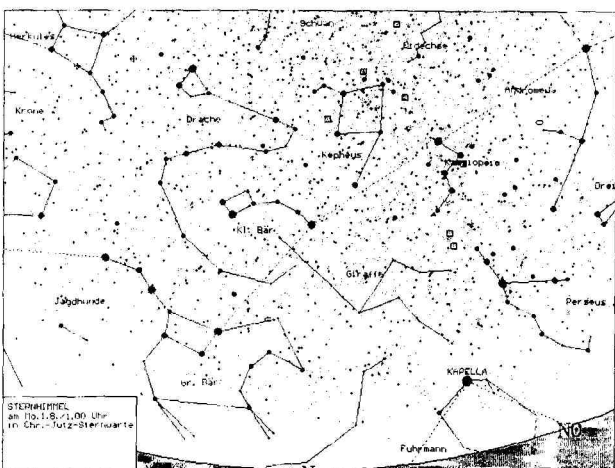
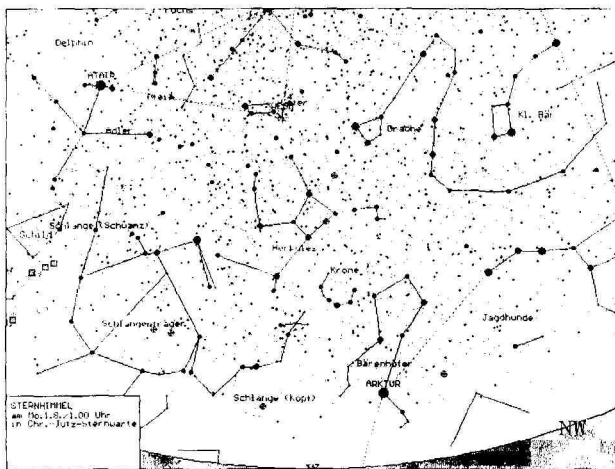
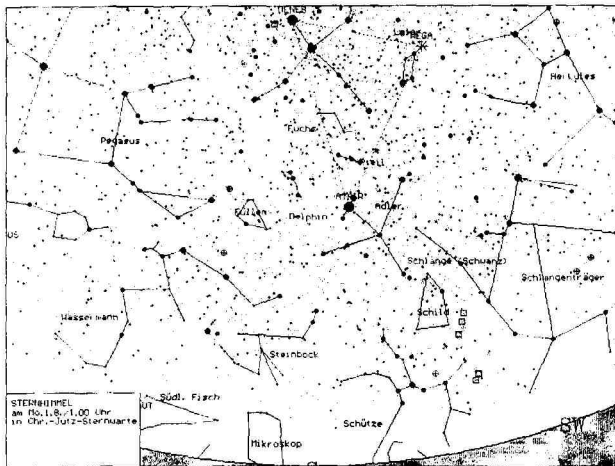
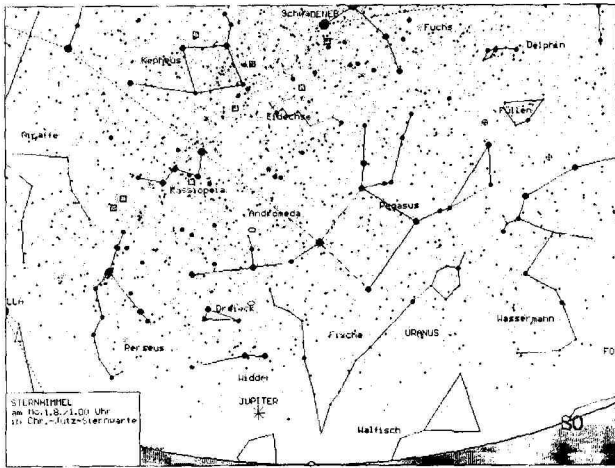


Der Sterngucker (Vereinszeitung: Sommerausgabe 2011)



- 21. Juni Sommeranfang um 19.06 Uhr
- 23. Juni Mond im letzten Viertel
- 24. Juni Mond in Erdferne
- 26. Juni Mond bei Jupiter
- 27. Juni Juni-Bootiden (Sternschnuppen)
- 28. Juni Mond bei Mars u. Siebengestirn, Pluto-Opposition
- 29. Juni Mond b. Aldebaran u. in höchster Stellung, Grimaldi randfern
- 1. Juli Neumond und partielle Sonnenfinsternis in der Antarktis
- 4. Juli Erde in Sonnenferne, Mond bei Regulus
- 5. Juli Mondsichel mit Erdlicht bis zum 7.
- 6. Juli Mars bei Aldebaran, Mondnordpol sichtbar
- 7. Juli Mond in Erdnähe und bei Saturn
- 8. Juli Mond im ersten Viertel und bei Spika
- 10. Juli Uranus-Stillstand, wird rückläufig
- 11. Juli Mond bei Antares
- 12. Juli Neptun vollendet seine 1. Sonnenumrundung seit seiner Entdeckung, tiefste Mondstellung
- 15. Juli Vollmond, Alqol-Minimum
- 20. Juli Mondsüdpol sichtbar
- 22. Juli Mond in Erdferne
- 23. Juli Mond im letzten Viertel
- 24. Juli Mond bei Jupiter und Hamal
- 25. Juli Mond beim Siebengestirn, Grimaldi randfern
- 27. Juli Höchste Mondstellung
- 28. Juli Südl. δ -Aquariden (Sternschnuppen), Mond bei Mars
- 29. Juli Letzte schmale Mondsichel am Morgen vor Neumond
- 30. Juli Neumond
- 2. Aug. Mond in Erdnähe
- 4. Aug. Mondnordpol sichtbar, Alqolminimum
- 6. Aug. Mond im ersten Viertel
- 8. Aug. Mond bei Antares
- 9. Aug. Mare Crisium randfern
- 13. Aug. Perseiden (Laurentius-Tränen, Sternschnuppen) bei Vollmond
- 15. Aug. Komet Honda-Mrkos-Paiduskova in Erdnähe
- 16. Aug. Obere Venuskonjunktion, Mondsüdpol sichtbar
- 17. Aug. Untere Merkurkonjunktion
- 20. Aug. Mond bei Jupiter und Hamal
- 21. Aug. Mond im letzten Viertel
- 22. Aug. Mond nahe Siebengestirn, Neptun erdnah
- 23. Aug. Neptun-Opposition, höchste Mondstellung bei Aldebaran
- 24. Aug. Grimaldi randfern
- 26. Aug. Mond bei Mars, Pollux und Kastor
- 27. Aug. Letzte schmale Mondsichel, Mondnordpol sichtbar
- 28. Aug. Morgen-Zodiaklicht bis 9. September
- 29. Aug. Neumond
- 30. Aug. Mond in Erdnähe, Jupiter-Stillstand, wird rückläufig
- 1. Sept. α -Aquariden (Sternschnuppen)
- 3. Sept. Größte Merkur elongation
- 4. Sept. Mond im ersten Viertel und bei Antares
- 5. Sept. Tiefste Mondstellung, Mare Crisium randfern
- 9. Sept. Merkur nahe Regulus, September-Perseiden (Sternschnuppen)
- 12. Sept. Vollmond, Mondsüdpol sichtbar
- 13. Sept. Frühlinasbeginn auf der Nordhalbkugel des Mars
- 15. Sept. Mond in Erdferne
- 16. Sept. Pluto-Stillstand, Mond bei Jupiter und Hamal
- 18. Sept. Mond beim Siebengestirn
- 19. Sept. Streifende Sternbedeckung 67 Tauri (Heidenheim-Ambergl), Mond in höchster Stellung bei Aldebaran
- 20. Sept. Mond im letzten Viertel bei Nath
- 22. Sept. Grimaldi randfern
- 23. Sept. Herbstanfang um 11.05 Uhr

