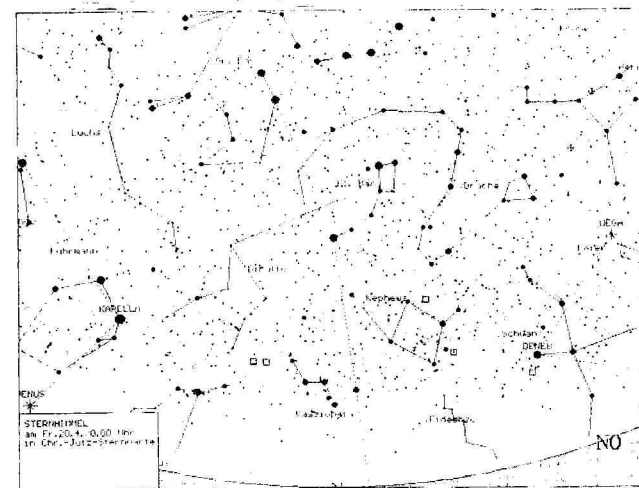
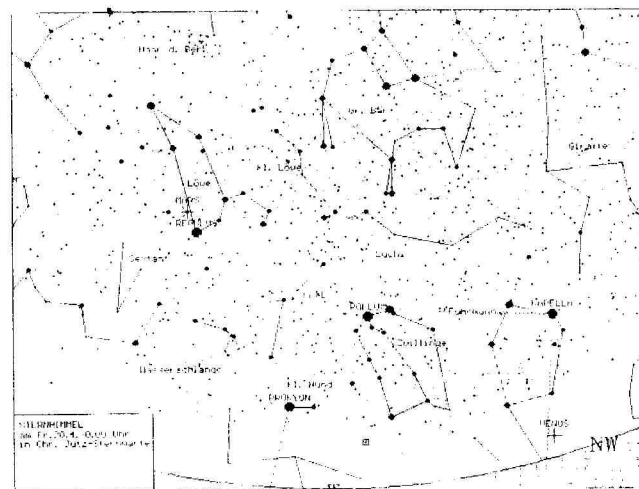
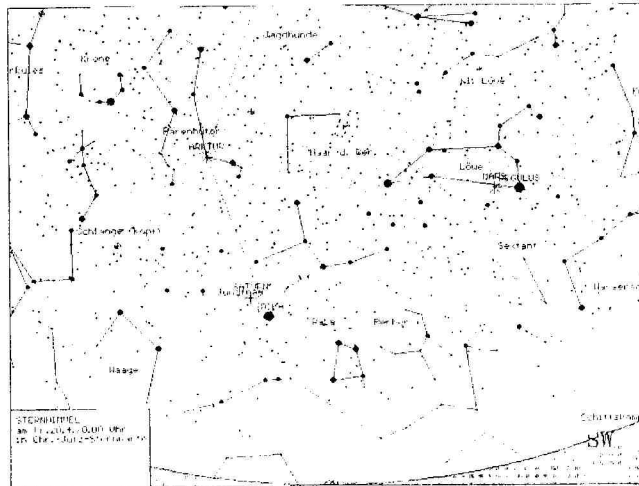
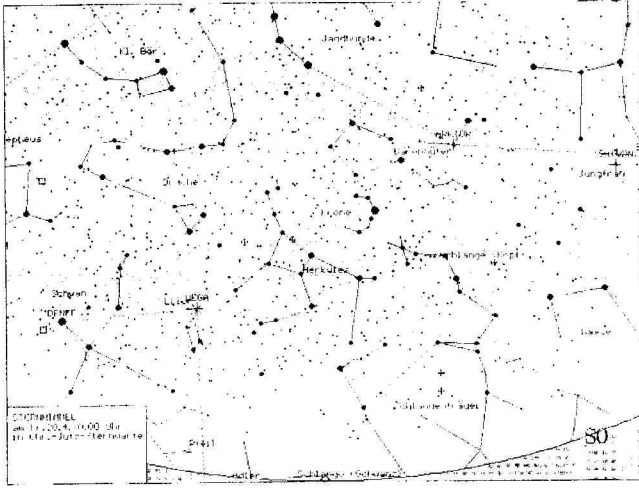


Der Sterngucker (Vereinszeitung: Frühlingsausgabe 2012)



- 20. März Frühlingsanfang um 6.14 Uhr, Tagundnachtgleiche
- 21. März Untere Merkurkonjunktion
- 22. März Neumond
- 23. März 1. schmale Mondsichel abends
- 24. März Uranus-Konjunktion
- 25. März Sommerzeitbeginn (Ende am 28. Oktober), Mond bei Jupiter
- 27. März Größte Venus-Elongation (46° 2'), Mond am Siebengestirn
- 28. März Mond bei Aldebaran und Nath
- 29. März Höchste Mondstellung
- 30. März Sommerbeginn auf der Mars-Nordhalbkugel, 1 Mondviertel
- 1. April Streifende Sternbedeckung v. 29 Cnc (München-Königssee)
- 2. April Goldener Henkel am Mond, Mare Crisium randnah
- 4. April Mondnordpol sichtbar
- 6. April Ostervollmond nahe Spika
- 7. April Mond in Erdnähe
- 9. April Westzodiakallicht bis Mitte April günstig
- 10. April Mond bei Antares, Pluto-Stillstand, Tiefste Mondstellung
- 13. April Mond im letzten Viertel
- 14. April Grimaldi randnah
- 15. April Mondsüdpol sichtbar, Saturn-Opposition, Mars-Stillstand (rl.)
- 16. April Venus bei Aldebaran
- 18. April Größte Merkurelongation 27° 30' W
- 21. April Neumond
- 22. April 1. schmale Mondsichel in Erdferne
- 23. April Mond am Siebengestirn, Lyriden-Sternschnuppen
- 25. April Höchste Mondstellung, Streif. Bed. ☾ Tauri Mü.-Klaaenfurt
- 29. April Mond im ersten Viertel nahe Regulus
- 30. April Venus im größten Glanz
- 1. Mai Mond bei Mars und Nordpol sichtbar
- 4. Mai Mond bei Saturn
- 5. Mai 11-Aquariden-Sternschnuppen
- 6. Mai Vollmond in Erdnähe
- 8. Mai Mond bei Antares und in tiefster Stellung
- 12. Mai Mond im letzten Viertel, Grimaldi randnah
- 13. Mai Jupiter-Konjunktion
- 14. Mai Mondsüdpol sichtbar
- 19. Mai Mond in Erdferne
- 20/21. Mai Ringförmige Sonnenfinsternis in SO-Asien und West-USA
- 22. Mai Höchste Mondstellung, 1. schmale Mondsichel nahe Venus
- 27. Mai Mond bei Regulus
- 28. Mai Mond im 1. Viertel bei Mars, Mare Crisium randnah
- 29. Mai Mondnordpol sichtbar
- 31. Mai Mond bei Saturn und Spika
- 3. Juni Mond in Erdnähe
- 4. Juni Kürzeste Vollmondnacht, teilweise Mondfinsternis in Australien und Neuseeland
- 5. Juni Neptun-Stillstand, wird rückläufig, tiefste Vollmondkulmination
- 6. Juni Venusvorübergang vor der Sonne, schon bei Sonnenaufgang
- 10. Juni Krater Grimaldi randnah, Mondsüdpol sichtbar
- 12. Juni Erdlicht am Mond bis zum 16. Juni
- 15. Juni Venus bei Aldebaran
- 16. Juni Mond in Erdferne, frühester Sonnenaufgang
- 18. Juni Mond in höchster Stellung
- 19. Juni Neumond
- 21. Juni Sommeranfang um 1.09 Uhr, längster Tag, Sommersonnwende

